

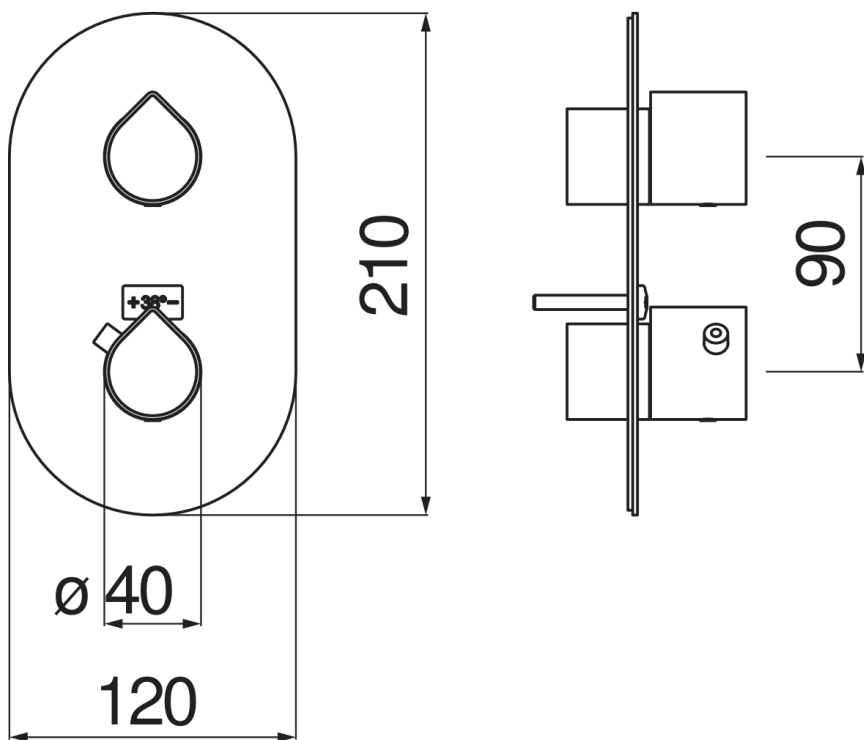


#### SPEZIFIKATIONEN

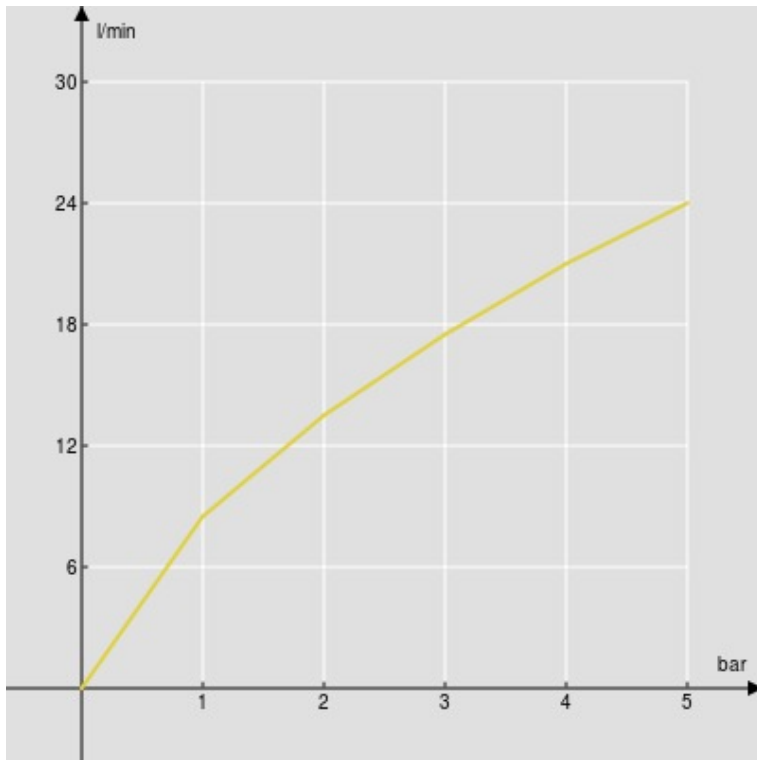
Fertigmontageset für 1-Wege-Thermostat  
Chrome  
Integrierte Sicherheitssperre bei 38° C  
vertikale oder horizontale Montage  
Verpackung: 33 x 17 x 7 cm / 0,003927 m<sup>3</sup> / 1,2 kg

#### ZERTIFIZIERUNGEN





FLÜSSIGKEITS DIAGRAMM: HEISSES / KALTES WASSER



FLÜSSIGKEITS DIAGRAMM: GEMISCHT WASSER

