

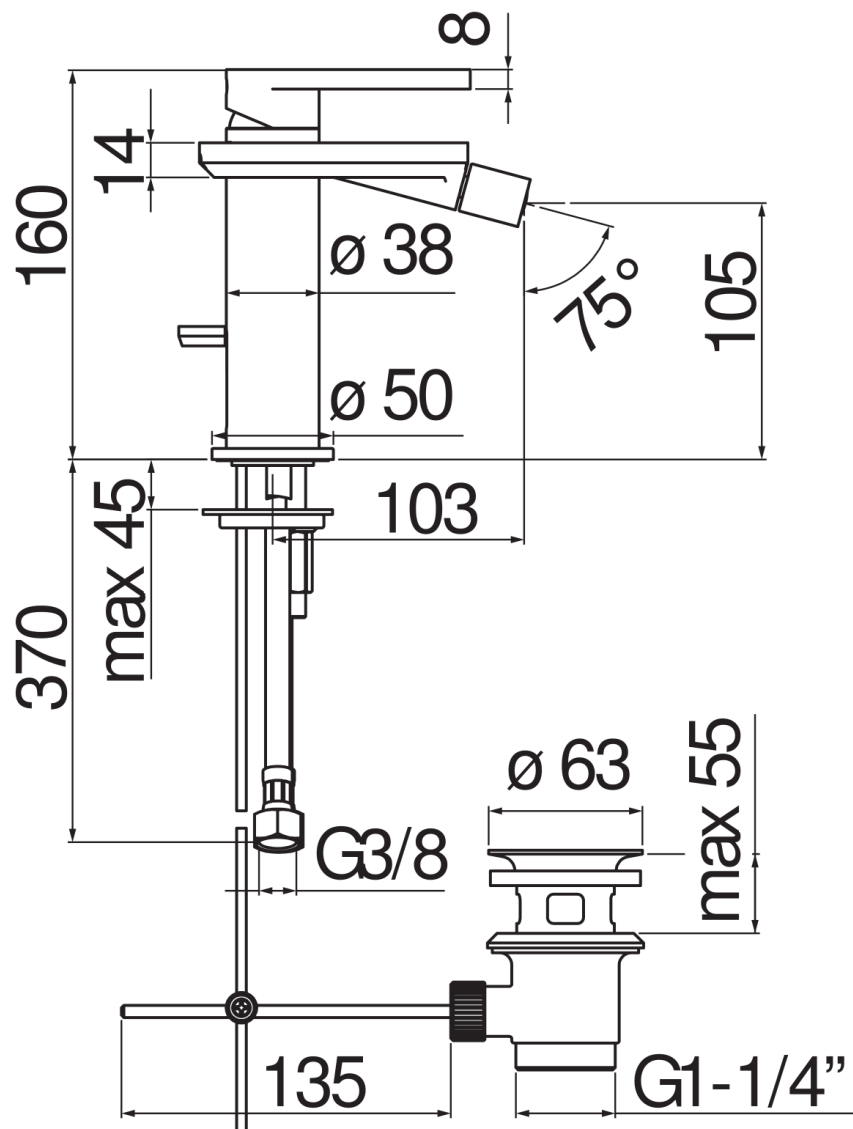


#### SPEZIFIKATIONEN

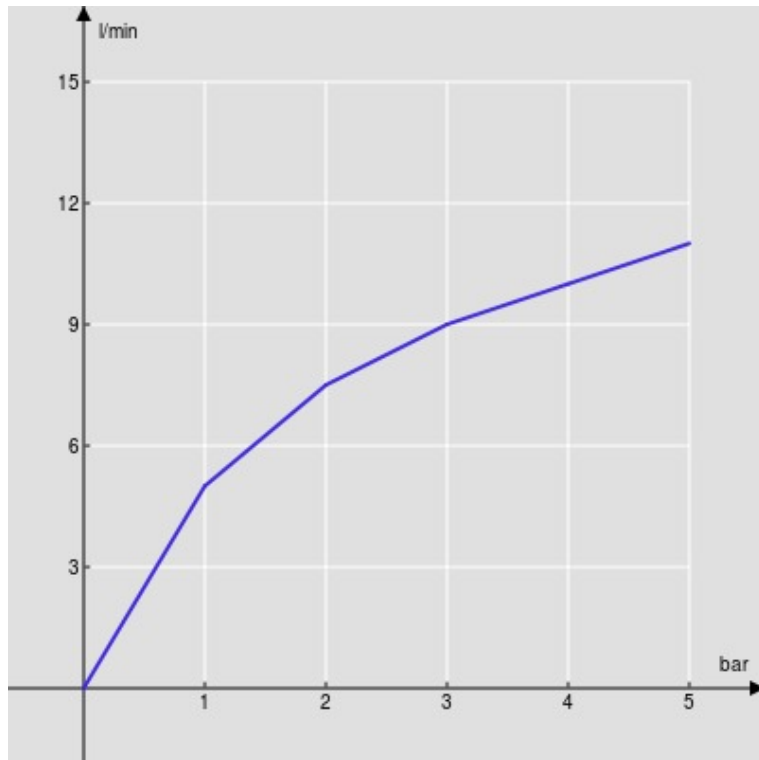
Waschtischbatterie Einhandmischer  
Inox T.E.A.+  
Luftsprudler mit Antikalk-Funktion M 16,5 x 1, verstellbarer Strahl  
Ablaufgarnitur 1 1/4" mit patentiertem Snap System  
Flexible Anschlusschläuche aus Edelstahl ø 3/8"  
Wasserspar-Durchflussbegrenzer 50%  
Verpackung: 41 x 21 x 7 cm / 0,006066 m<sup>3</sup> / 2,00 kg

#### ZERTIFIZIERUNGEN



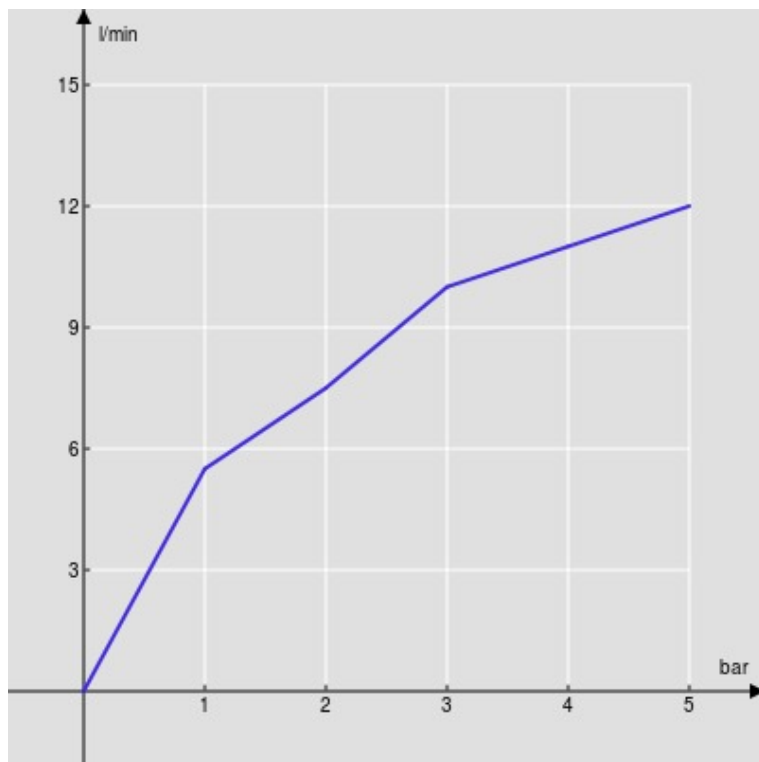


FLÜSSIGKEITS DIAGRAMM: HEISSES / KALTES WASSER



— Perlator

FLÜSSIGKEITS DIAGRAMM: GEMISCHT WASSER



— Perlator