



SPEZIFIKATIONEN

Waschtischbatterie mit erhöhtem Sockel
Inox
Luftsprudler mit Antikalk-Funktion M 18 x 1, 5 l/min
Schwenkbarer Auslauf
Ablaufgarnitur-Push 1 1/4", Anschlusschläuche \varnothing 3/8"
Energiebegrenzer mit Kaltwasser-Öffnung
Verpackung: 66 x 34,5 x 7 cm / 0,01594 m³

ZERTIFIZIERUNGEN

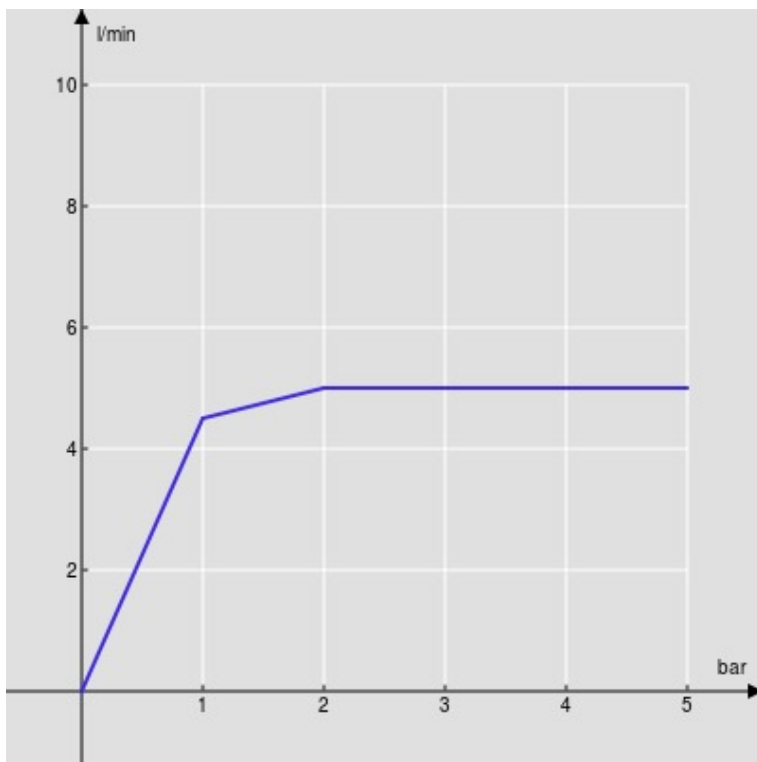


FLÜSSIGKEITS DIAGRAMM: HEISSES / KALTES WASSER



— Perlator

FLÜSSIGKEITS DIAGRAMM: GEMISCHT WASSER



— Perlator