



ESPECIFICACIONES

Monomando empotrado de 1 vía
Chrome
Entrada agua caliente y fría de \varnothing 1/2"
Salida \varnothing 1/2"
Parte externa y parte empotrada
Cartucho a doble posición con limitador de caudal 50%
Embalaje: 14 x 12,5 x 8 cm / 0,0014 m³ / 0,88 kg

CERTIFICACIONES



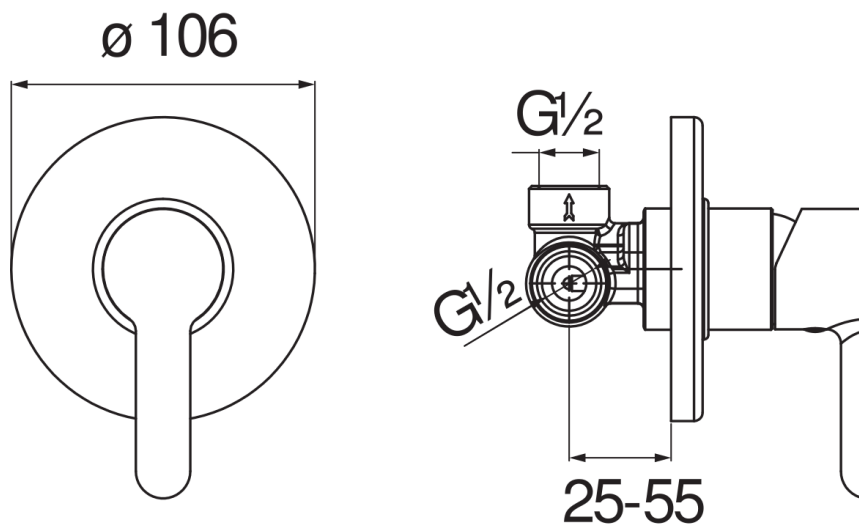


DIAGRAMA DE FLUJO: AGUA CALIENTE/FRIA

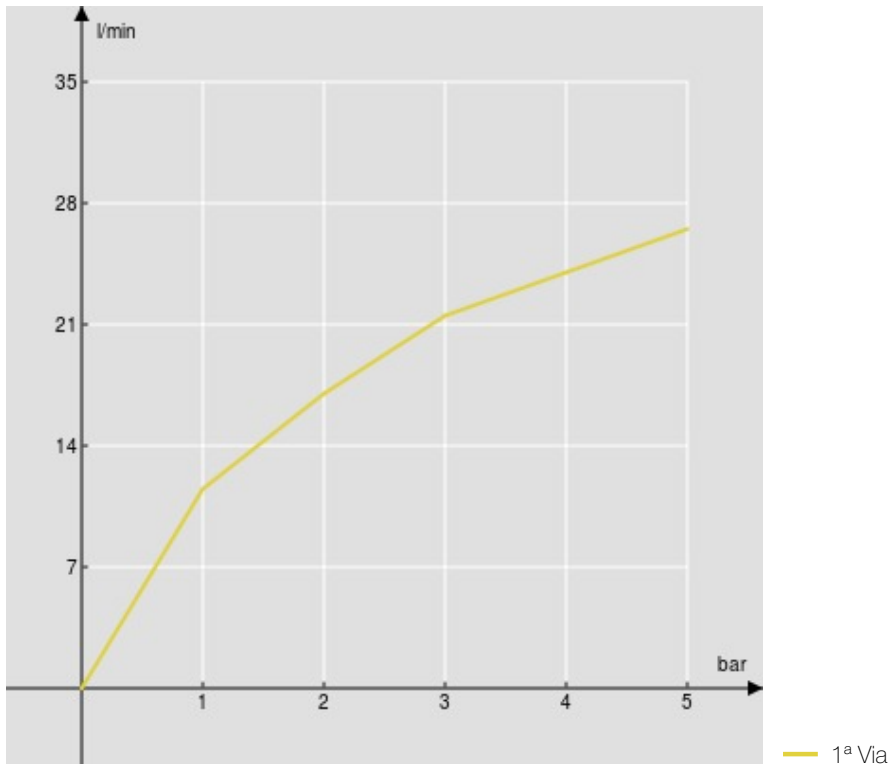


DIAGRAMA DE FLUJO: AGUA MEZCLADA

