



ESPECIFICACIONES

Monomando
Inox T.E.A.+
Aireador anticalcáreo M 16,5 x 1, chorro orientable
Desagüe 1 1/4" con sistema patentado SNAP
Flexibles inox de conexión ø 3/8"
Cartucho a doble posición con limitador de caudal 50%
Embalaje: 41 x 21 x 7 cm / 0,006066 m³ / 2,00 kg

CERTIFICACIONES



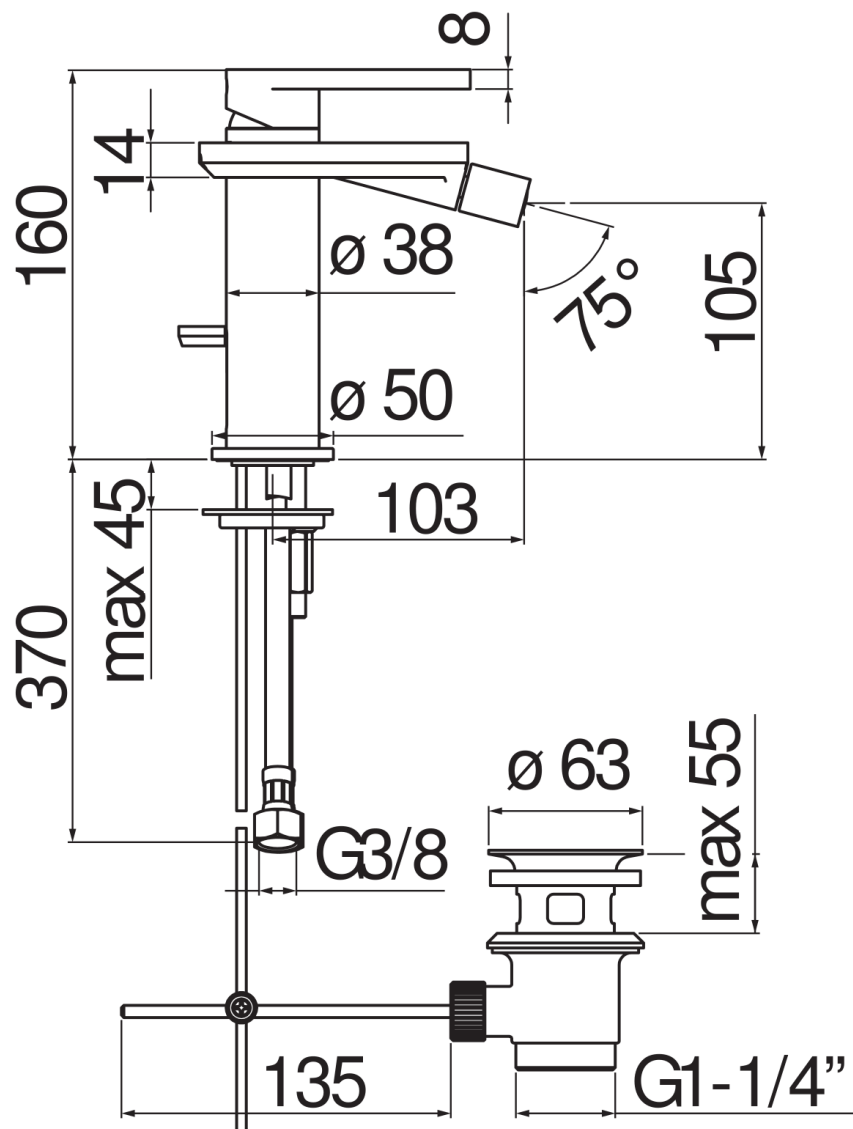
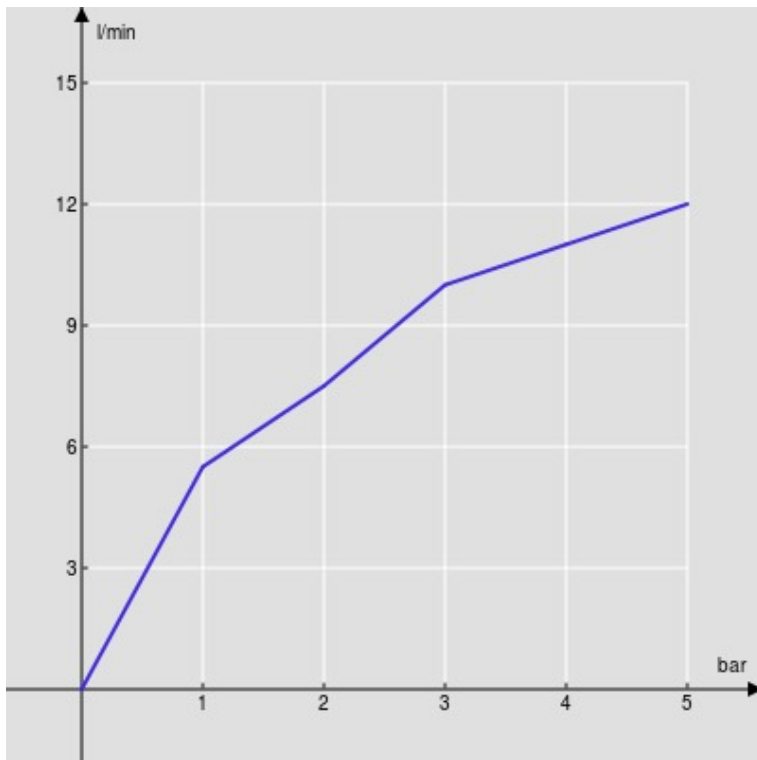


DIAGRAMA DE FLUJO: AGUA CALIENTE/FRIA



— Airedor

DIAGRAMA DE FLUJO: AGUA MEZCLADA



— Airedor