



ESPECIFICACIONES

Monomando
Chrome
Aireador anticalcáreo M 16 x 1
Caño giratorio 360°
Desagüe 1 1/4" push
Flexibles inox de conexión ø 3/8"
Cartucho a doble posición con limitador de caudal 50%
Embalaje: 56,5 x 29 x 7,1 cm / 0,01163 m³ / 2,72 kg

CERTIFICACIONES



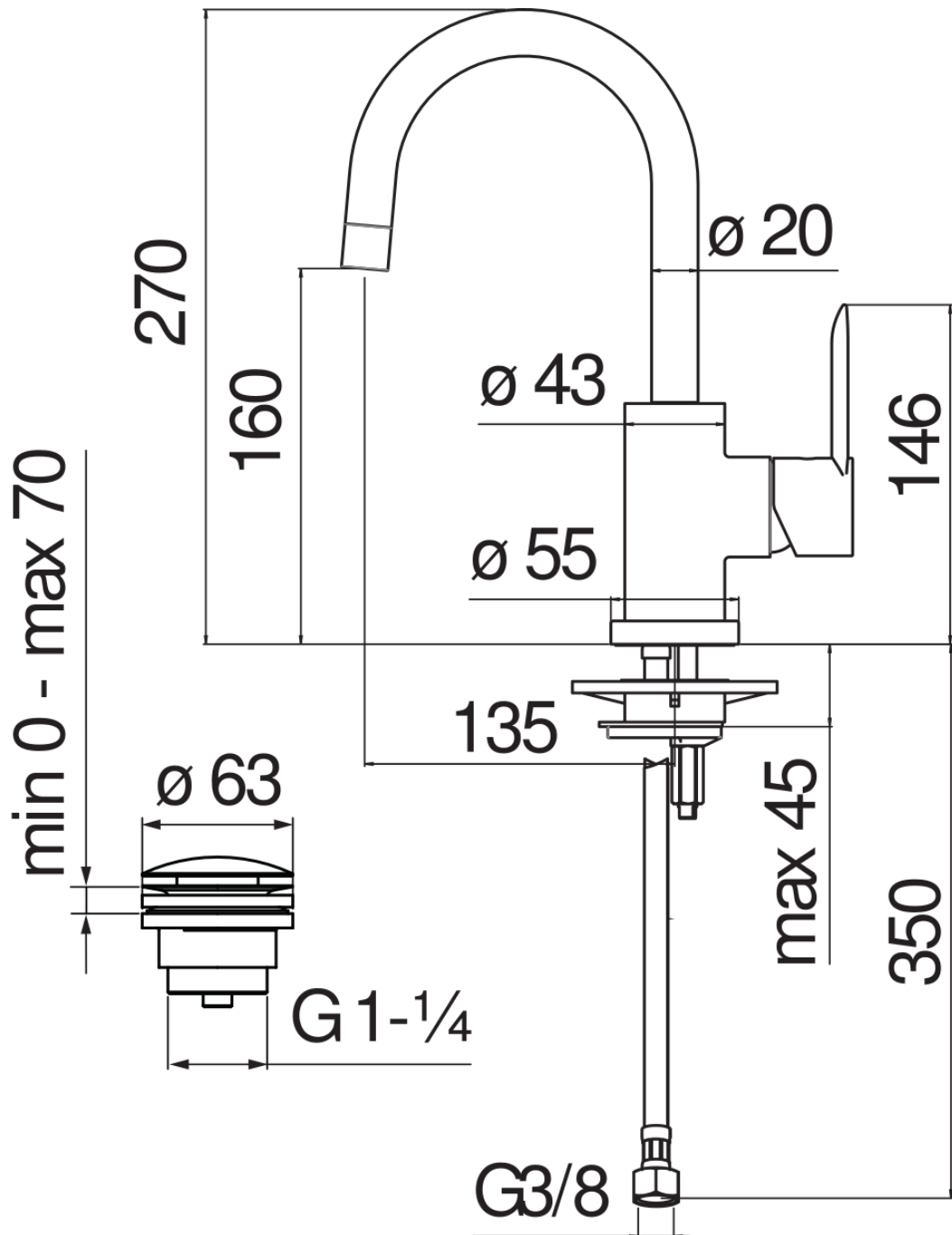


DIAGRAMA DE FLUJO: AGUA CALIENTE/FRIA

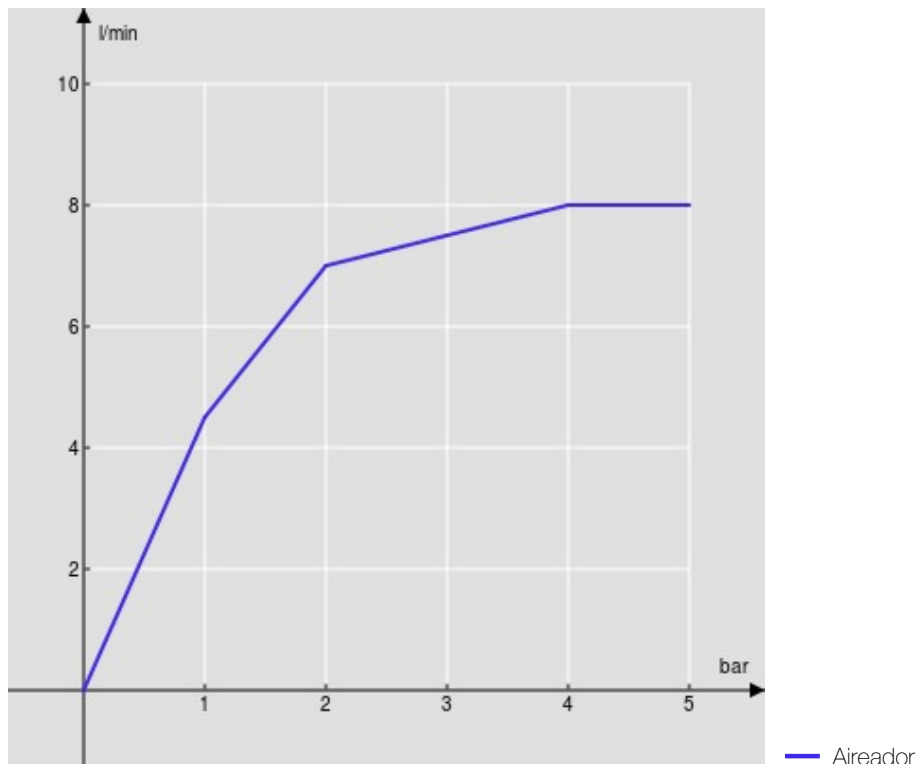


DIAGRAMA DE FLUJO: AGUA MEZCLADA

