

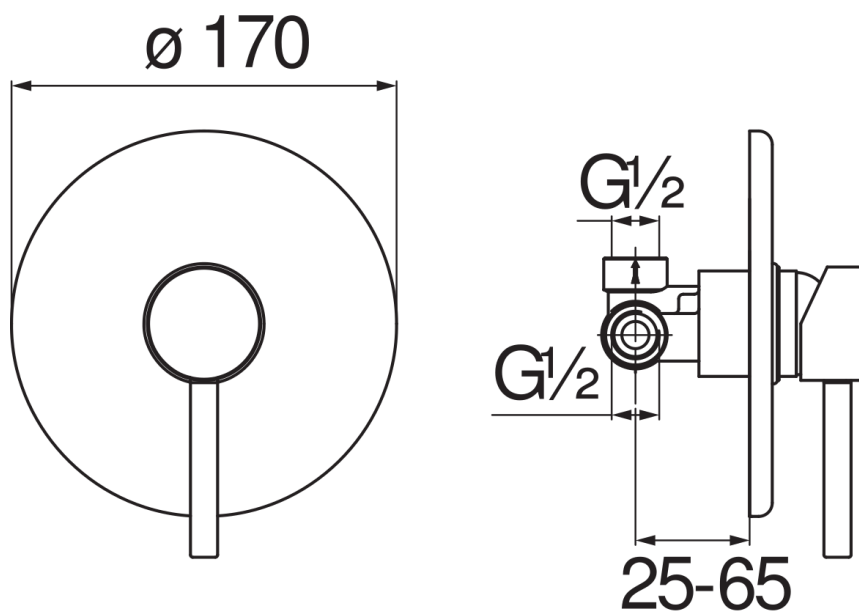


CARACTÉRISTIQUES

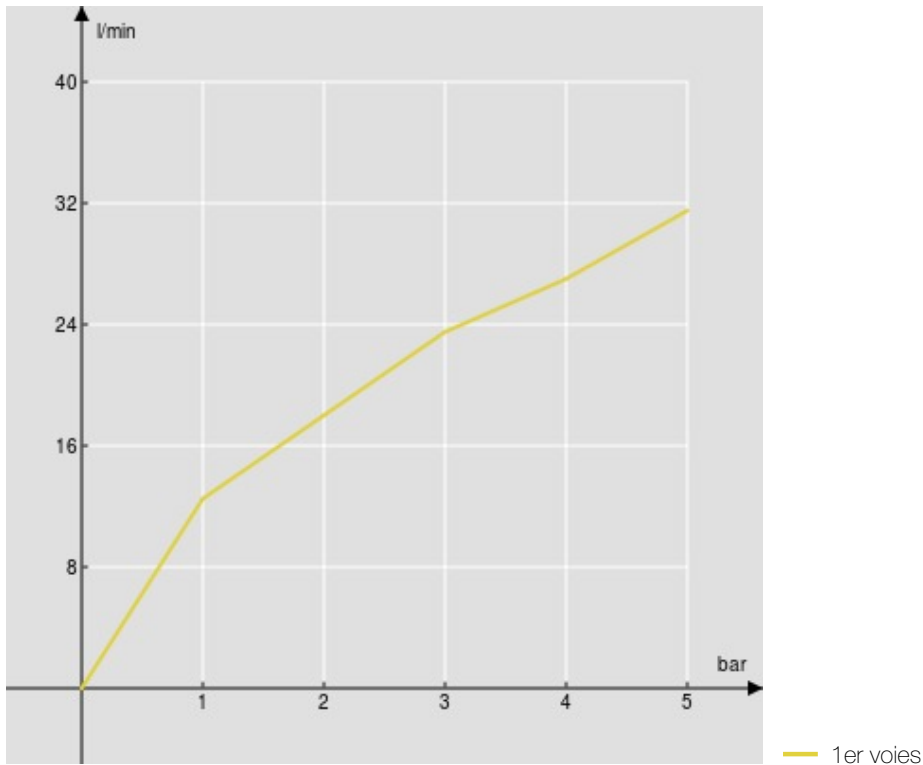
Mitigeur monocommande à encastrer 1 sortie
Inox
Étanchéité o-ring invisible
Fixation murale imperméable
Entrée eau chaude et eau froide \varnothing 1/2"
Sortie \varnothing 1/2"
Façade apparente et corps à encastrer
Cartouche à double position et limiteur de débit 50 %
Emballage: 16,5 x 21,5 x 17,1 cm / 0,00607 m³ / 1,24 kg

CERTIFICATIONS





GRAPHIQUE DE DÉBIT: CHAUDE/FROIDE



GRAPHIQUE DE DÉBIT: MITIGÉE

