

технические характеристики

Встроенная душевая лейка (Abs)

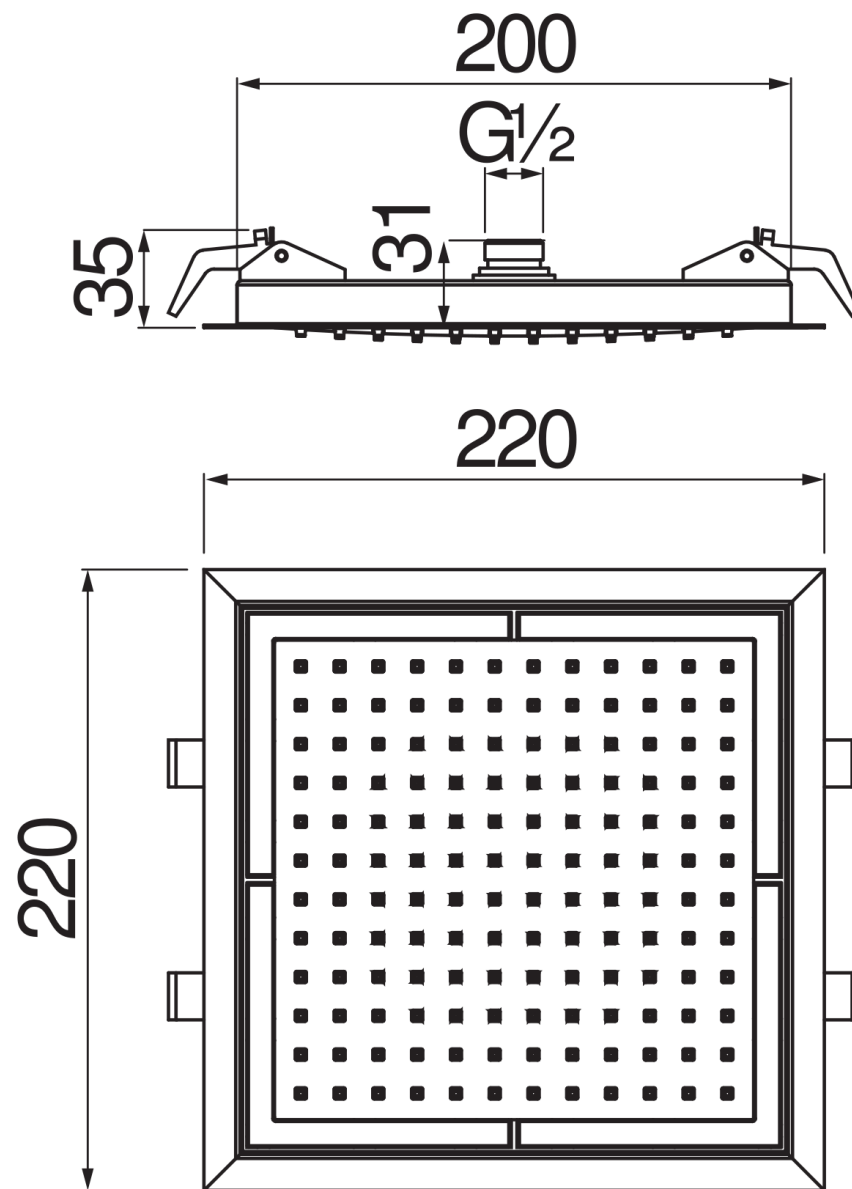
Chrome

Размеры 220 x 220 mm

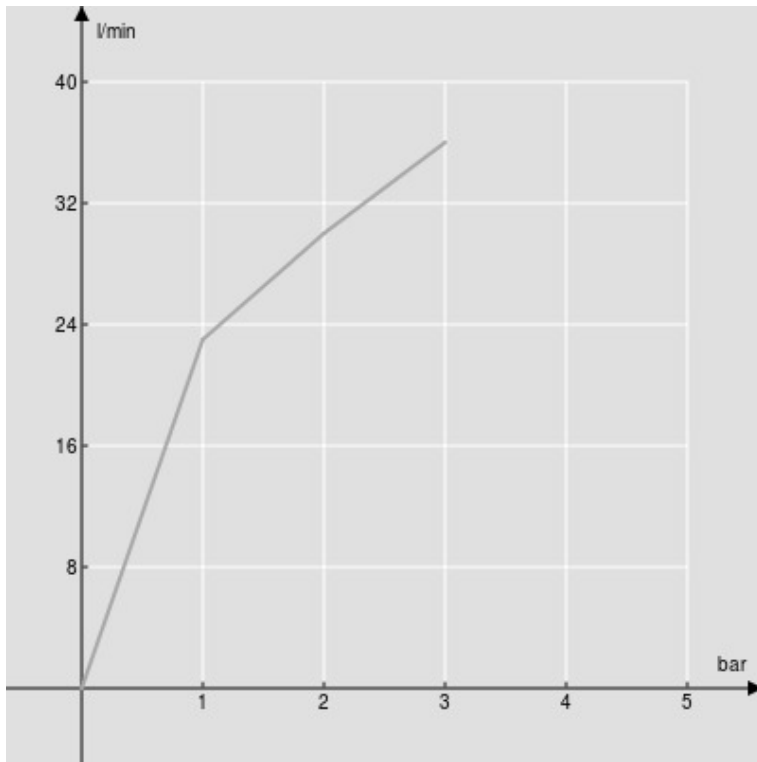
Дождевая форсунка

Система против известковых отложений

упаковка: 30,7 x 28,6 x 7,5 cm / 0,00659 m³ / 1,43 kg



FLOW RATE DIAGRAM: HOT/COLD WATER



— Rain jet